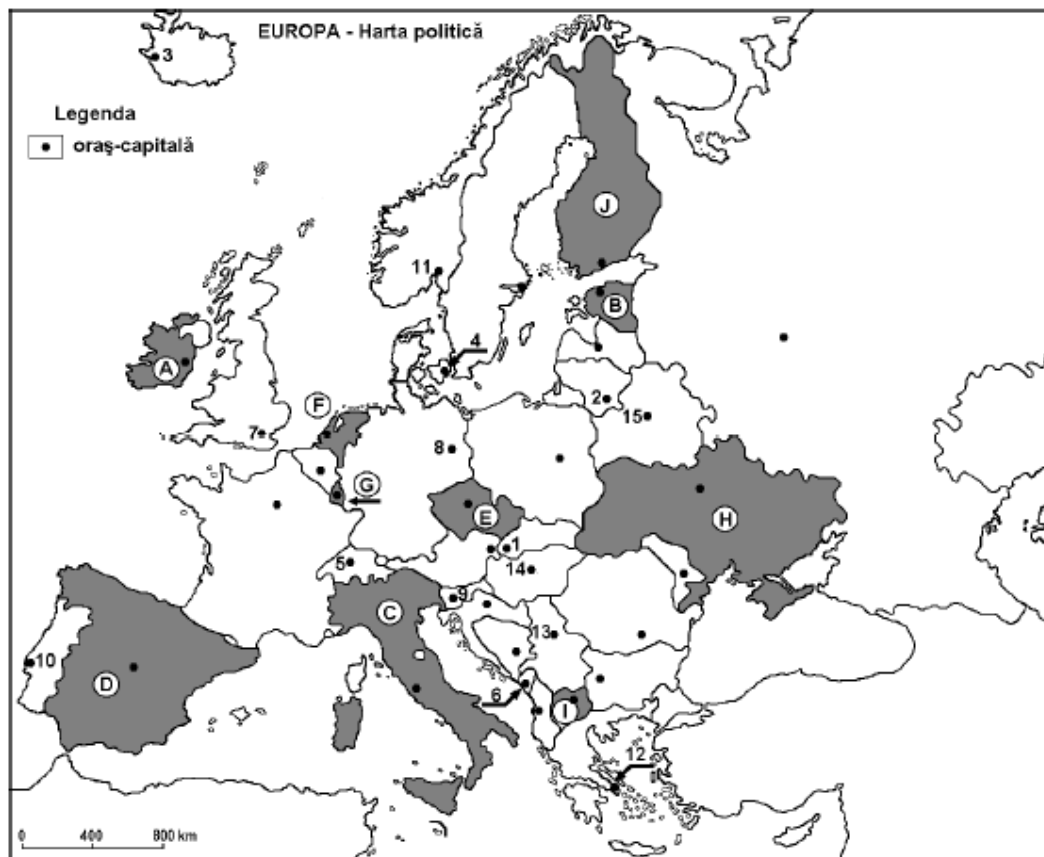


Testul 1

Subiectul I

(30 puncte)



Harta de mai sus se referă la subiectul I A-D. Pe hartă sunt marcate state cu litere și oraș-capitală cu numere.

A. Precizați:

1. Numele statului marcat, pe hartă, cu litera J și H;
2. Numele orașului capitală marcat, pe hartă cu cifra 6 și 13.

4 puncte

B. Scrieți, pe foaia de examen, răspunsurile corecte care completează afirmațiile de mai jos:

1. Orașul capitală Oslo este marcat, pe hartă, cu numărul...
2. Statul marcat pe hartă cu litera F se numește...
3. Fluviul Tamisa străbate teritoriul orașului-capitală marcat, pe hartă, cu numărul ...

6 puncte

C. Scrieți pe foaia de examen, litera corespunzătoare răspunsului corect pentru fiecare dintre afirmațiile de mai jos:

1. Doneț și Nipru curg pe teritoriului statului marcat, pe hartă, cu litera:

- a. B b. H c. D d. A
2 puncte

2. Statul marcat, pe hartă, cu litera A se numește:

- a. Irlanda b. Marea Britanie c. Islanda d. Franța
2 puncte

3. Statul Andorra se află în nordul statului marcat, pe hartă, cu litera:

- a. C b. F c. D d. G
2 puncte

4. Statele cu ieșire la golful Finic sunt marcate, pe hartă, cu literele:

- a. G și F b. C și D c. A și D d. B și J
2 puncte

5. Portul Rotterdam se află pe teritoriul statului marcat, pe hartă, cu litera:

- a. F b. J c. G d. E
2 puncte

D. Precizați o asemănare și două deosebiri între relieful Câmpiei Est-Europene și relieful Câmpiei Nord-Europene

Nota 1: Asemănarea și deosebirile se pot referi la oricare dintre următoarele aspecte ale reliefului: mod de formare, tipuri de roci, distribuția spațială a altitudinilor, gradul de fragmentare, orientarea culmilor și a văilor principale, tipuri genetice de relief, alte aspecte specifice ale reliefului.

Nota 2: Punctajul complet va fi acordat numai dacă asemănarea și deosebirile vor fi prezentate comparativ și nu separat.

6 puncte

E. 1. Precizați numele unui stat, dintre cele marcate, pe hartă cu litere, pe teritoriul căruia bate vântul numit Crivăț.

2 puncte

2. Explicați influența Curentului Atlanticului de Nord asupra climei statului a cărei capitală este marcată, pe hartă, cu numărul 11

2 puncte

3. Se află în regiunea cu influențe climatice oceanice orașul marcat, pe hartă, cu numărul:
a. 6 b. 2 c. 3 d. 10
4. Munți vechi și foarte erodați se află în nordul unității de relief marcată, pe hartă, cu litera:
a. A b. C c. G d. J
5. Unitatea de relief marcată, pe hartă, cu litera G se găsește pe teritoriul județelor:
a. Tulcea și Braila b. Constanța și Brăila
c. Constanța și Gala d. Constanța și Tulcea

10 puncte

- D.** Precizați două asemănări și o deosebire între relieful unității marcate, pe hartă, cu litera D și relieful unității de relief marcate, pe hartă, cu litera E.

Nota 1: Asemănarea și deosebirile se pot referi la oricare dintre următoarele aspecte ale reliefului: mod de formare, tipuri de roci, distribuția spațială a altitudinilor, gradul de fragmentare, orientarea culmilor și a văilor principale, tipuri genetice de relief, alte aspecte specifice ale reliefului.

Nota 2: Punctajul complet va fi acordat numai dacă asemănarea și deosebirea vor fi prezentate comparativ și nu separat.

6 puncte

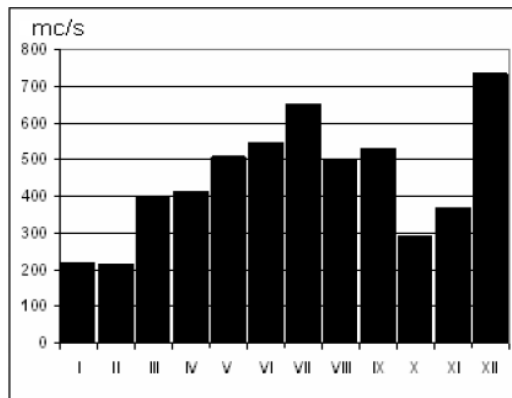
- E.** Precizați:

1. două tipuri genetice de relief din unitatea de relief marcată, pe hartă, cu litera J care demonstrează influența structurii petrografice asupra acesteia.
2. doi factori care influențează debitul râurilor din România.

2 puncte

2 puncte

Subiectul al III-lea _____ (30 de puncte)



Reprezentarea grafică de mai jos se referă la subiectul III A-B și prezintă evoluția debitului mediu lunar al fluviului Rhone

A. Precizați:

1. valorile debitelor medii în lunile iulie și decembrie;
2. două luni în care sunt înregistrate debite între 500-600 m³/s.

4 puncte

B. Scrieți pe foaia de test, litera corespunzătoare răspunsului corect pentru fiecare dintre afirmațiile de mai jos:

1. Fluviul Rhone se varsă în:

- a. M. Nordului b. M. Mânecii c. Oc. Atlantic d. M. Mediterană

2. Fluviul Rhone străbate statul:

- a. Franța b. Spania c. Italia d. Olanda

3. Fluviul Rhone traversează orașul:

- a. Paris b. Lyon c. Roma d. Marsilia

6 puncte

C. Caracterizați din punct de vedere geografic Spania, precizând:

1. numele a două unități de relief;
2. numele a două tipuri de climă;
3. numele a două ape curgătoare;
4. numele a două orașe-port;
5. numele a două regiuni turistice.

10 puncte

D. În tabelul de mai jos sunt reprezentate ratele natalității și mortalității din Albania și Italia.

ȚARA	Natalitatea (‰)	Mortalitatea (‰)
ALBANIA	15,0	6,0
ITALIA	9,5	9,8

1. Calculați bilanțul natural al Albaniei și Italiei.
2. Calculați diferența dintre natalitate și mortalitate din cele două state.
3. Identificați două cauze care să explice valorile diferite ale bilanțului natural din Albania și Italia.

6 puncte

E. Precizați:

1. două consecințe pozitive ale globalizării asupra Europei.
2. două consecințe negative ale globalizării asupra Europei.

4 puncte

Barem de notare si evaluare test 1

Subiectul I _____ 30 de puncte

A. Se acordă câte 2p pentru fiecare răspuns corect:

1. J - Finlanda/ H - Ucraina 2. 6- Podgorica/ 13 - Belgrad
total (1+2)= 4 puncte

B. Se acordă câte 2p pentru fiecare răspuns corect:

1. 11 2. Olanda 3. 7
total (1+2+3) = 6 puncte

C. Se acordă câte 2p pentru fiecare răspuns corect:

- 1.b 2. a 3. c 4. d 5. a
total (1+2+3+4+5) = 10 puncte

D. Se acordă câte 2p pentru fiecare asemănare/deosebire corect formulată între relieful Câmpiei Est-Europene și relieful Câmpiei Nord-Europene. Pentru răspunsuri parțial corecte se acordă câte un punct.

*Deosebirile se pot referi la oricare dintre următoarele aspecte ale **reliefului**: mod de formare, tipuri de roci, altitudini, tipuri genetice de relief, alte aspecte specifice ale reliefului.*

Nota1: Punctajul complet va fi acordat numai dacă deosebirile/asemănările vor fi tratate comparativ și nu separat. Pentru tratarea separată a celor două unități se acordă jumătate din punctaj

Exemplu de răspuns:

- Ambele unități au relief glaciar;
- Câmpia Est-Europeană este o asociere de câpii, podișuri și coline ce se întind pe osuprafață mare pe un fundament Precambrian față de Câmpia Nord-Europeană;
- Câmpia Nord-Europeană are altitudini mai mici față de Câmpia Est-Europeană.

total 6 puncte

E. 1. H - 2 p

2. Se acordă 2p pentru o explicație corectă. Pentru răspuns parțial corect se poate acorda punctaj intermediar 1p.

Curentul Atlanticului de Nord determină un climat mai blând de tip temperat-oceanic - 2p

total (1+2)= 4 puncte

Subiectul al II-lea _____ **30 de puncte**

A. Se acordă câte 2p pentru fiecare răspuns corect:

1. 1- Satu Mare; 10- Botoșani 2. 19- Bega; 14 – Ialomița
total (1+2)= 4 puncte

B. Se acordă câte 2p pentru fiecare răspuns corect:

1. Jiu 2. Buzău 3. H
total (1+2+3) = 6 puncte

C. Se acordă câte 2p pentru fiecare răspuns corect:

1. c 2. c 3. a 4. c 5. d
total (1+2+3+4+5) = 10 puncte

D. Se acordă câte 2p pentru fiecare asemănare și deosebire corect formulată între relieful Subcarpaților Curburii și relieful Dealurilor Silvaniei. Pentru răspunsuri parțial corecte se acordă câte un punct.

Asemănările și deosebirea se pot referi la oricare dintre următoarele aspecte ale reliefului: mod de formare, tipuri de roci, altitudini, tipuri genetice de relief, alte aspecte specifice ale reliefului.

Nota1: Punctajul complet va fi acordat numai dacă deosebirile/asemănările vor fi tratate comparativ și nu separat. Pentru tratarea separată a celor două unități se acordă jumătate din punctaj

. Nota 2: Se poate face referire la unitățile de relief respective fie cu literele cu care sunt marcate pe hartă, fie cu denumirile lor

Exemplu de răspuns:

- Ambele unități de relief au în componență roci sedimentare;
- Ambele unități de relief sunt formate dintr-o succesiune de depresiune și dealuri;
- Subcarpații de Curbură s-au format prin încrețire față de Dealurile Silvaniei care s-au format prin sedimentare.

total 6 puncte

E. 1. Se acordă câte 1p pentru fiecare tip genetic corect precizat: relief vulcanic, relief carstic.

2. Se acordă 1p pentru fiecare factor corect menționat: masele de aer umede, oceanic. Relieful carpatic prin altitudine sau expoziția versanților etc.

total (1+2) = 4 puncte

Subiectul al III-lea _____ **30 de puncte**

A. Se acordă 4 puncte astfel:

- 1 – $650 \text{ m}^3/\text{s}$ – iulie - 1p $750 \text{ m}^3/\text{s}$ - decembrie - 1p;
2. Iunie -1p / septembrie -1p

total (1+2)= 4 puncte

B. Se acordă câte 2p pentru fiecare răspuns corect:

- 1- d 2-a 3-b

total (1+2+3) = 6 puncte

C. Se acordă câte 1p pentru fiecare element:

1. Meseta Spaniolă, Câmpia Aragonului – 2p;
2. temperat-oceanică, mediteraneană – 2p;
3. Duero, Tejo – 2p;
4. Barcelona, Valencia – 2p;
5. Barcelona, Ibiza – 2p.

total (1+2+3+4+5+6) = 10 puncte

D. Se acordă 6 puncte astfel:

1. Albania 9 ‰ – 1p/ Italia – 0,3‰ – 1p;
2. natalitatea 5,5‰ -1p/ mortalitatea 3,8‰- 1p;
3. se acordă câte 1p pentru fiecare cauză corect formulată. Albania are o natalitatea mai mare ca mortalitatea iar Italia are mortalitatea mai mare ca natalitatea.

total (1+2+3) = 6 puncte

E. Pentru fiecare consecință corect formulată se acordă cate 1 punct

1. libera circulație a persoanelor și mărfurilor, acces la fonduri financiare pentru dezvoltatori-2p
2. uniformizarea și dispariția identității statelor. Suprapopularea anumitor regiuni europene dezvoltate economic- 2 p

total (1+2)= 4 puncte